

Патрубок периодической продувки Ду 40

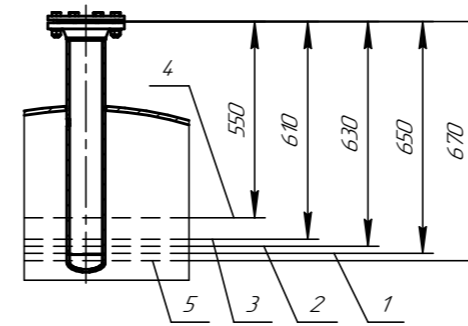
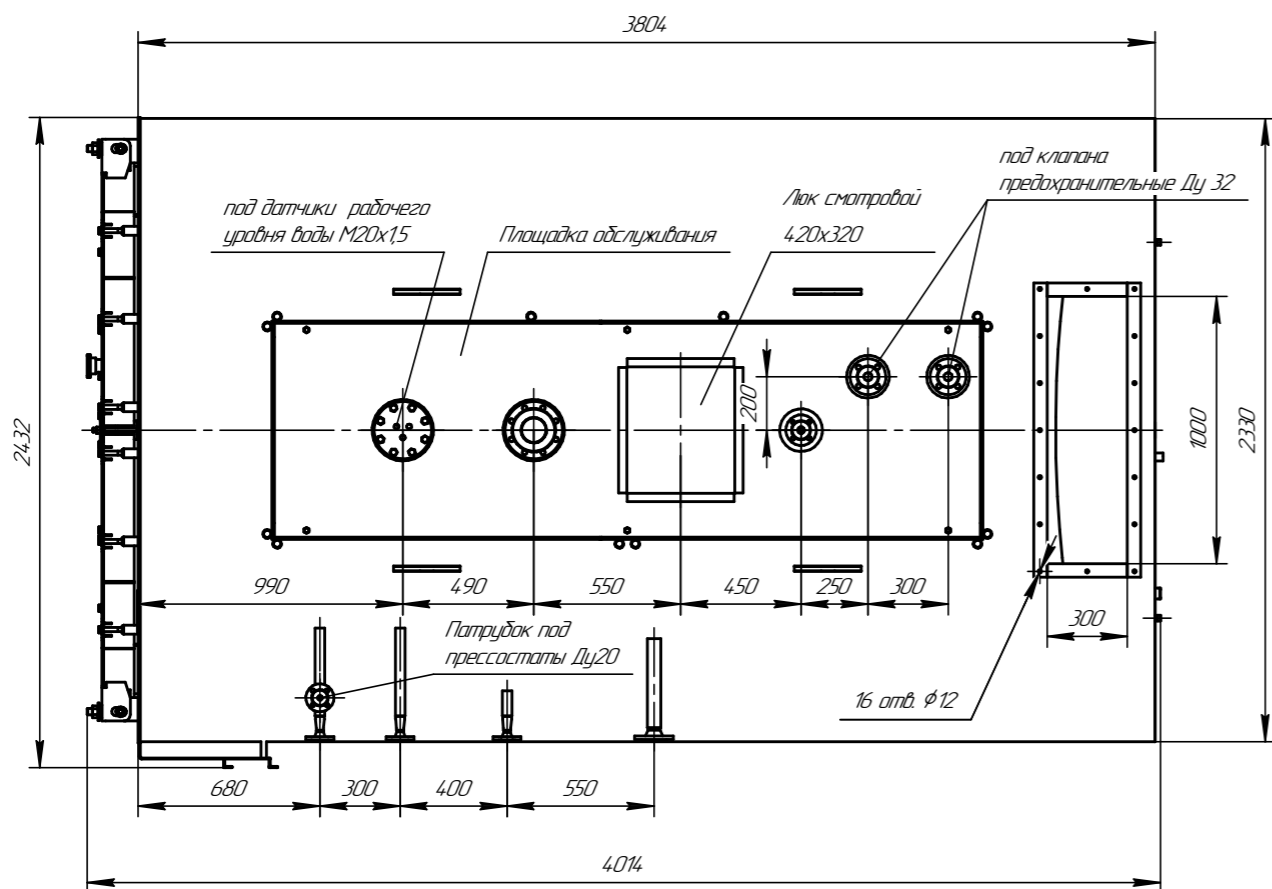
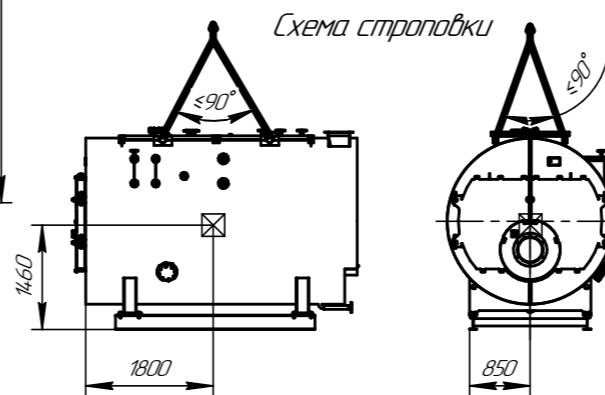


Таблица уровней датчика

Обозн	Уровень поверхности
1	Аварийный уровень
2	Сигнал нижнего уровня
3	Включение насоса
4	Отключение насоса
5	Общий электрод

Схема строповки



Техническая характеристика

- Назначение для производства пара, 3000
- Тип котла - паровой, стальной, жаротрубный трехходовой; 2400
- Паропроизводительность номинальная, кг/ч; минимальная, кг/ч
- Теплопроизводительность, МВт 19
- Вид топлива - природный газ, дизель
- КПД котла, brutto, %, не менее, -природный газ 88
- Температура воды на входе, °C, не более 105
- Температура насыщения пара, °C, не более 192
- Рабочее давление воды на входе в котел, МПа, не более 1,2
- Водяной объем котла, м<sup>3</sup> 6,4
- Паровой объем котла, м<sup>3</sup> 10
- Расход воды через котел, м<sup>3</sup>/час, (номинал) 3,3
- Гидравлическое сопротивление по пару, кПа (мбар), не более 7,7 (77)
- Аэродинамическое сопротивление, Па, не более 530
- Площадь нагрева, м<sup>2</sup> 89
- Габаритные размеры котла, мм:
  - длина 4014
  - ширина 2432
  - высота 2812
- Масса котла без воды, кг 8400

Изм./лист	№ докум.	Подп.	Дата	Котел ARCUS IGNIS P-3000 12бар	Лист	Масса	Масштаб
Разраб.					8400	1:25	
Проб.				Чертеж общего вида	Лист	Листов	1
Т.контр.							
Н.контр.							
Утв.							



Перв. примен.

Справ. №

Подп. и дата

Изм. № дроб.

Взам. инв. №

Подп. и дата

Изм. № подл.